

# contur barletta

das bin ich mir wert!







01

01. Mit einer maximalen Einlegetiefe von ca. 28 cm und einer 9-fachen Höhenrasterung lassen sich auch Boxspring-Inside-Schlafsysteme einsetzen.

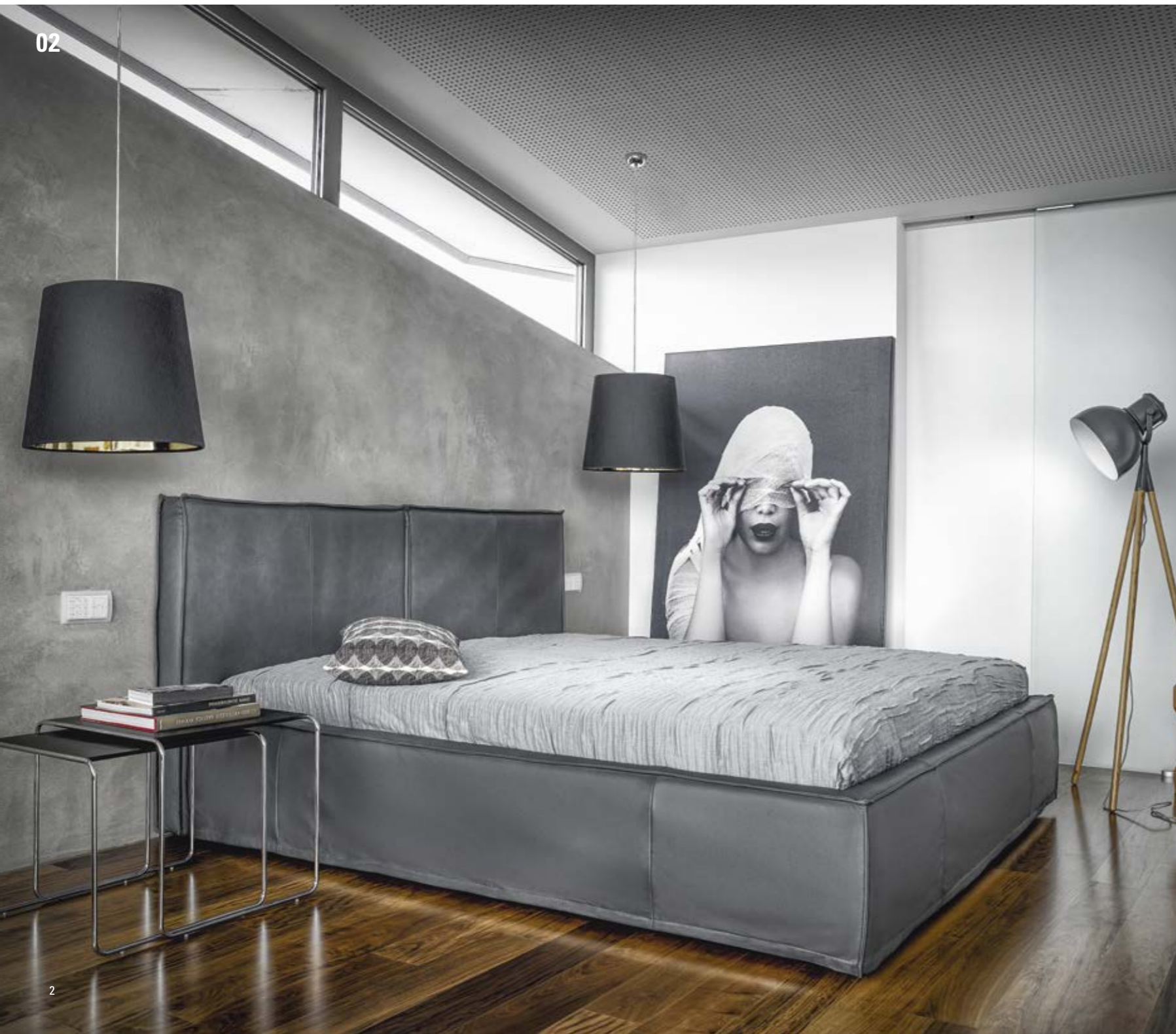
02. **Polsterbett Contur® Barletta** in Echt Leder-Anilinleder Farbe grey, Holzfuß, Rücken Nessel, BL 180x200 cm, BHT ca. 208x103x226 cm



03



04



02



05

**SENSIBLER STOFF ODER LÄSSIGES LEDER. DAS BETT MIT SEINER MARKANTEN NAHT BEGEISTERT JEDEN PURISTEN.**

03. Durch und durch Stoff bis ins Kopfteil. Mit seiner klaren Kubatur und seiner bewusst leger gepolsterten Optik wirkt das **Polsterbett Contur® Barletta** glamourös und gleichzeitig gemütlich.

04. Betrahmen mit Husse.

05. Mit dem geteilten Kopfteil in komplett Echt Leder wirkt das Polsterbett noch charaktervoller - hier spielt die Ziernaht eine zentrale Rolle, wenn es um das Thema Design geht.





## Ausstattung

- Leger gepolstertes Polsterbett mit umfangreichem Typenplan
- Kopfteil Rücken wahlweise echt oder nicht echt
- Rahmenhöhe ca. 37 cm für Boxspring-Inside geeignet
- Einlegetiefe max. 28 cm
- Bettkasten für zusätzlichen Stauraum optional
- Überlängen 210 oder 220 cm optional
- Verschiedene FüÙe in H ca. 6 cm und ca. 9 cm in Holz und Metall

## Bezüge

Wählen Sie aus verschiedenen Echt Lederqualitäten und Stoffgruppen

