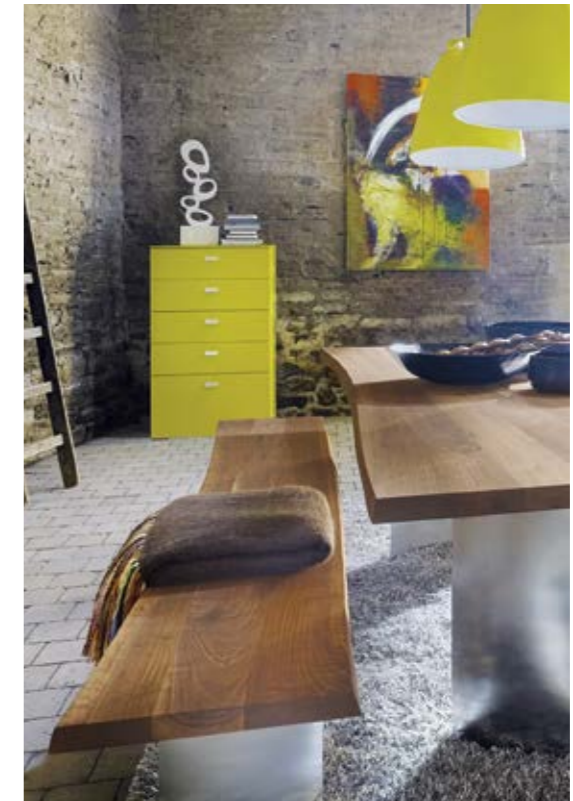


Holz wie in
der Natur
gewachsen,
einfach ehrlich.



Die Natur hält immer eine Überraschung parat. Wenn sich dies in Form von natürlich gewachsener Struktur wie der Holzmaserung darstellt, dann braucht es nicht mehr viel Zusätzliches. Contur® 3100 setzt die Natürlichkeit des Holzes perfekt in Szene. Entweder gerade oder mit natürlicher Kante - es ist immer eine Augenweide, die Natur in die eigenen vier Wände zu holen nicht nur als Möbel, sondern auch als Ausdruck des eigenen Lebensgefühls.

Tische bestehen aus einer Basis, auf der alles ruht, das Untergestell und einer Ablage auf der sich alles abspielt, die Tischplatte. Schön, wenn diese zwei Komponenten nach dem eigenen Geschmack frei kombiniert werden können wie bei Contur® 3100.

Der Tisch als verlässlicher Partner, Fixpunkt an dem man sich trifft, dieser sollte trotzdem flexibel sein. Contur® 3100 bietet verschiedene Möglichkeiten den Tisch zu verlängern, damit auch mal mehr Personen spontan zusammensitzen können.



IMPOSANT UND MÄCHTIG UND DENNOCH SCHWEBEND LEICHT, SO PRÄSENTIERT SICH DER ESSTISCH CONTUR® 3100. DIE GEDREHTEN TISCHBEINE VERLEIHEN IHM ENORME STABILITÄT BEI GLEICHZEITIGER BEINFREIHEIT.



Handwerk in Perfektion – aus einem Rohr geschnitten.
01. Tisch Contur® 3100 in Eiche astig massiv, Pigmentfüllung braun, Platte 40 mm stark, mit Schweizer Kante, Gestell gedreht, schwarz pulverbeschichtet, Tischplatte und Bodenplatte in Bootsform, BHT ca. 220x76x100 cm



01

Auszugstisch Contur® 3100 mit gerader Platte und einer Klappeinlage



02



02. Tisch Contur® 3100, Platte in astigen amerikanischen Nussbaum, einteilig, Plattenstärke ca. 42 mm, mit Waldkante, Gestell halbrund, Edelstahl geschliffen, BHT ca. 220x76x100 cm

Innenansicht

03



03 Das Untergestell Wange halbrund gebogen, ist ausschließlich in der Ausführung Edelstahl geschliffen erhältlich.



Ja, Holz kann auch wachsen, nachdem es verarbeitet wurde. Der **Funktionstisch von Contur® 3100** lässt sich ganz einfach ausziehen, indem man an der Unterseite der Tischplatte zieht, die Klappeinlage ausklappt und den Tisch wieder zusammenschiebt – fertig.

ZU EINEM TISCH GEHÖREN AUCH SITZGELEGENHEITEN, DAS KÖNNEN STÜHLE SEIN ODER EBEN DIE PASSENDE BANK. DIESE IST OPTISCH ABGESTIMMT AUF DEN TISCH UND MIT ODER OHNE RÜCKENLEHNE ERHÄLTICH.



02 Eingefahren verbleibt selbst an der Auszugsseite nur eine schlichte, fast nicht sichtbar Fuge zu sehen.



03 Die Bank ist mit und ohne Rückenlehne erhältlich, die Metallteile sind hier auf den Rest des Tischensembles abgestimmt.



Auszugstisch Contur® 3100 mit gerader Platte und zwei Klappeinlagen



04 Die Bank kann mit der normalen Metall-, Holz- oder Halbmond-Wange versehen sein oder ...



05... mit der Metallkufe in den entsprechenden Ausführungen



Funktionstisch Contur® 3100 in Eiche astig massiv geölt, aufgedoppelte Tischplatte, Ausziehfunktion mit Klappeinlage, BT ca. 100x100 cm, Gestell mit durchgehender Holzwanne, BHT ca. 220x76x100 cm, ausziehbar auf ca. 320x76x100 cm.

